

外来診療のご案内

2024年10月

第2・4・5土曜日は休診です



斐川生協病院

代表番号 (0853) 72-0321

内科・呼吸器科・消化器科・循環器科・眼科
整形外科・リハビリテーション科

【午前受付時間】午前8:30~11:30 (診察開始は午前9:00~)

午前診療		月	火	水	木	金	土(1・3)
内科		村田 幸治	村田 幸治	金森 隆	村田 幸治	村田 幸治	松原 夕子
		金森 隆	平 仁司	村田 幸治	金森 隆	金森 隆	村田 幸治
		景山 省次	金森 隆	金森 美智子	長野 奈津子	景山 省次	金森 隆
眼科		金森 美智子	金森 美智子		金森 美智子	金森 美智子	金森 美智子
整形外科						島根大学	
検査	エコー	技師	技師	技師	技師	技師	
	胃カメラ		景山 省次	景山 省次	景山 省次		

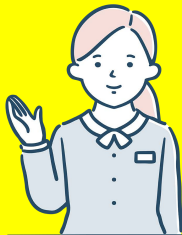
【夕方受付時間】午後4:30~6:30 (診察開始は午後5:00~)

夜間診療		月	火	水	木	金
内科		休診	休診	休診	金森 隆	休診
	景山 省次					
眼科	金森 美智子					

※都合により急な診療体制の変更もあります。ご了承下さい。

病院からのお願い

【マスク着用について】



受付

当院には、高齢者の方や重症化リスクの高い患者さまが多く来院されています。また、医療機関における感染拡大防止の観点より、当院におきましては、感染の有無に関わらず、引き続きマスクの着用をお願いいたします。

◎保険証提示のお願い

来院されたら、受付まで保険証をご提示ください

◎受診受付について

受付開始までは番号札をお取りいただき、お待ちください

◎休日・時間外診療について

休日・時間外に診療をご希望の方は、まずお電話にてご相談ください
定期的に往診に伺っている方は24時間対応しております